

# RELATÓRIO ANUAL DE GESTÃO 2023



PREFEITURA DE  
**Itapema**



# Diretriz N° 1

*Fortalecer as ações da Vigilância Sanitária por meio de ações de proteção e prevenção de agravos e eventos a saúde pública.*

## Vigilância Sanitária





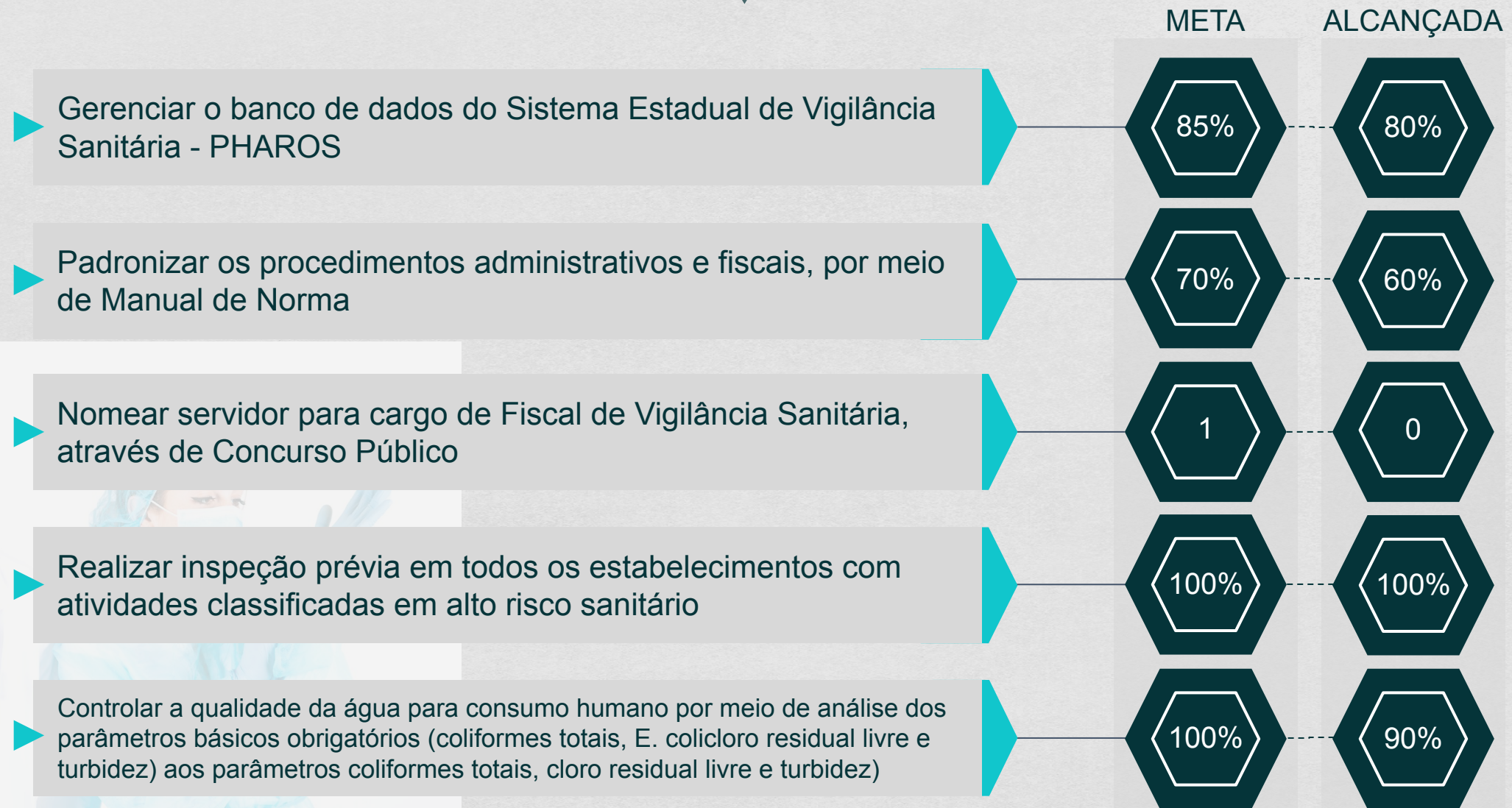
# OBJETIVO 1.1

Promover, Fortalecer e proteger a saúde da população, com ações capazes de minimizar os riscos à saúde





# METAS



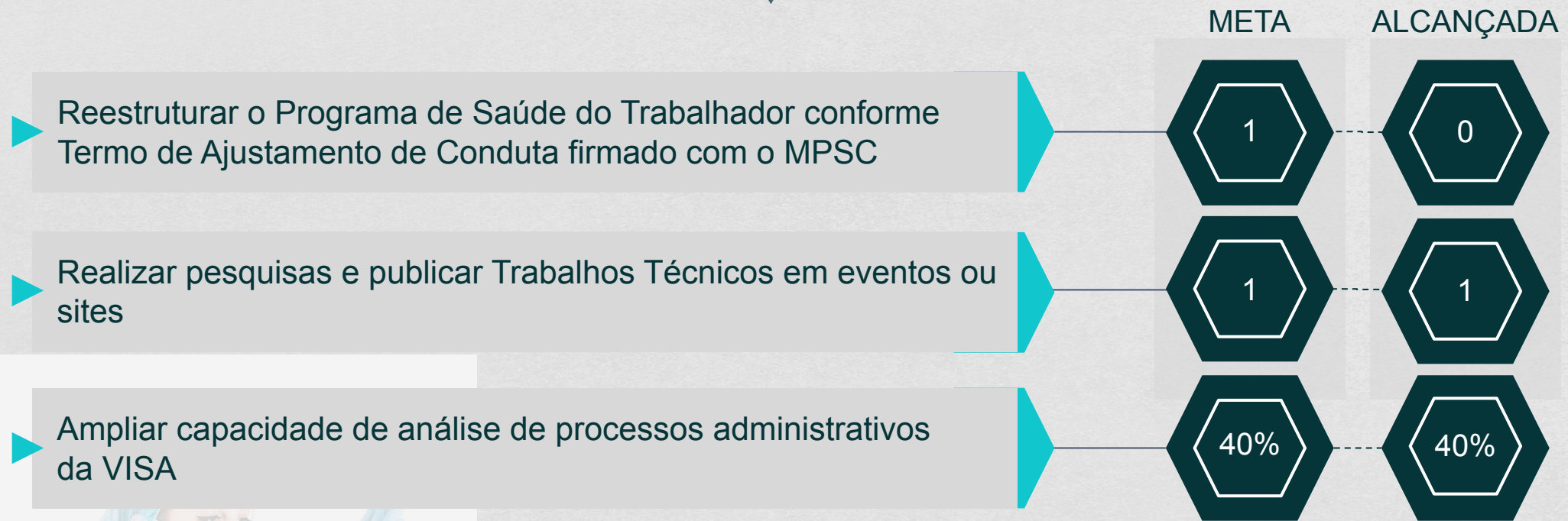


# METAS





# METAS





# Diretriz N° 2

*Fortalecer as ações da Vigilância Epidemiológica por meio das ações de promoção e proteção com foco na prevenção de doenças crônicas*

# Vigilância Epidemiológica





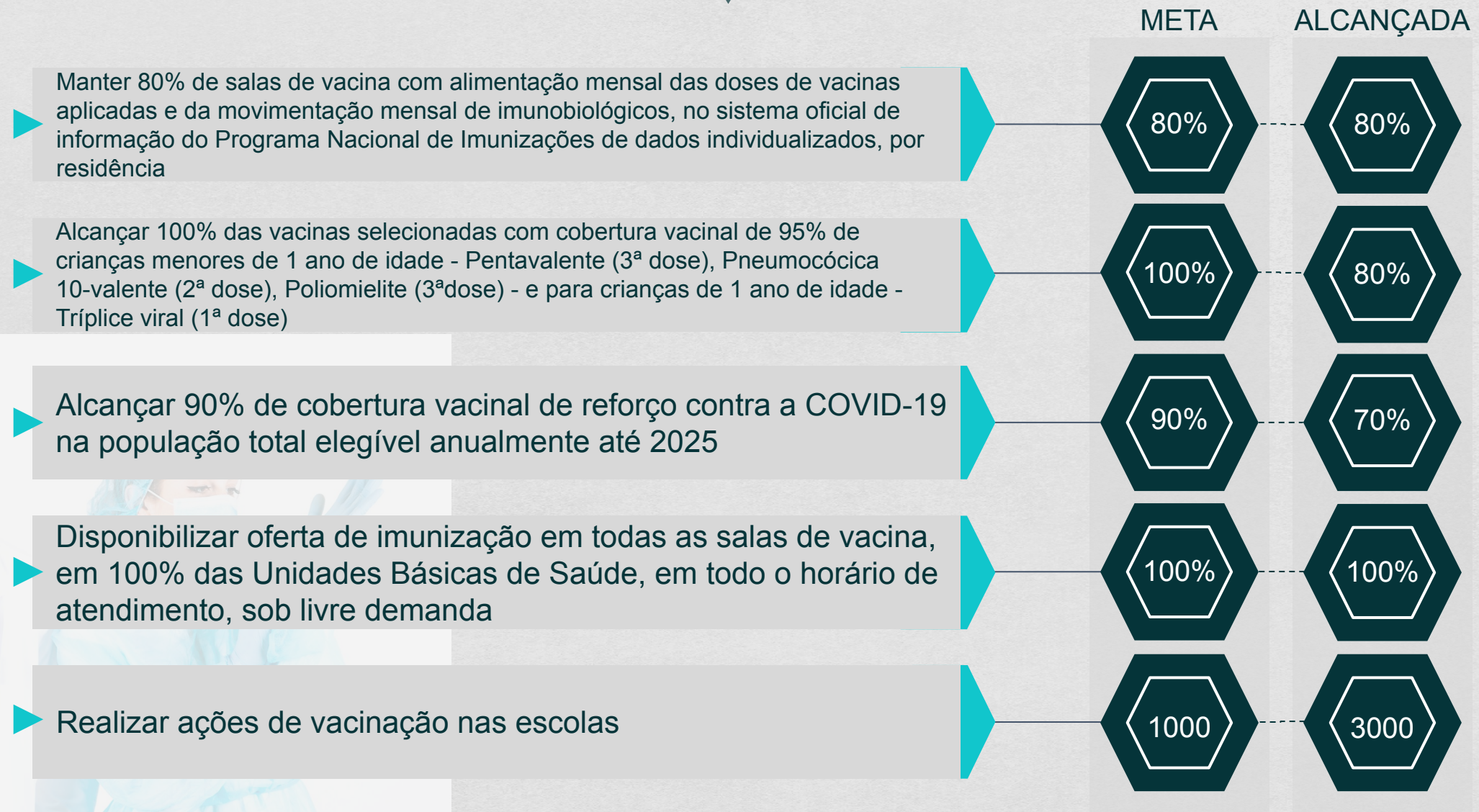
# OBJETIVO 2.1

Adotar medidas de prevenção e controle de doenças e agravos a saúde da população promovendo ações de monitoramento, rastreamento e ações educativas.



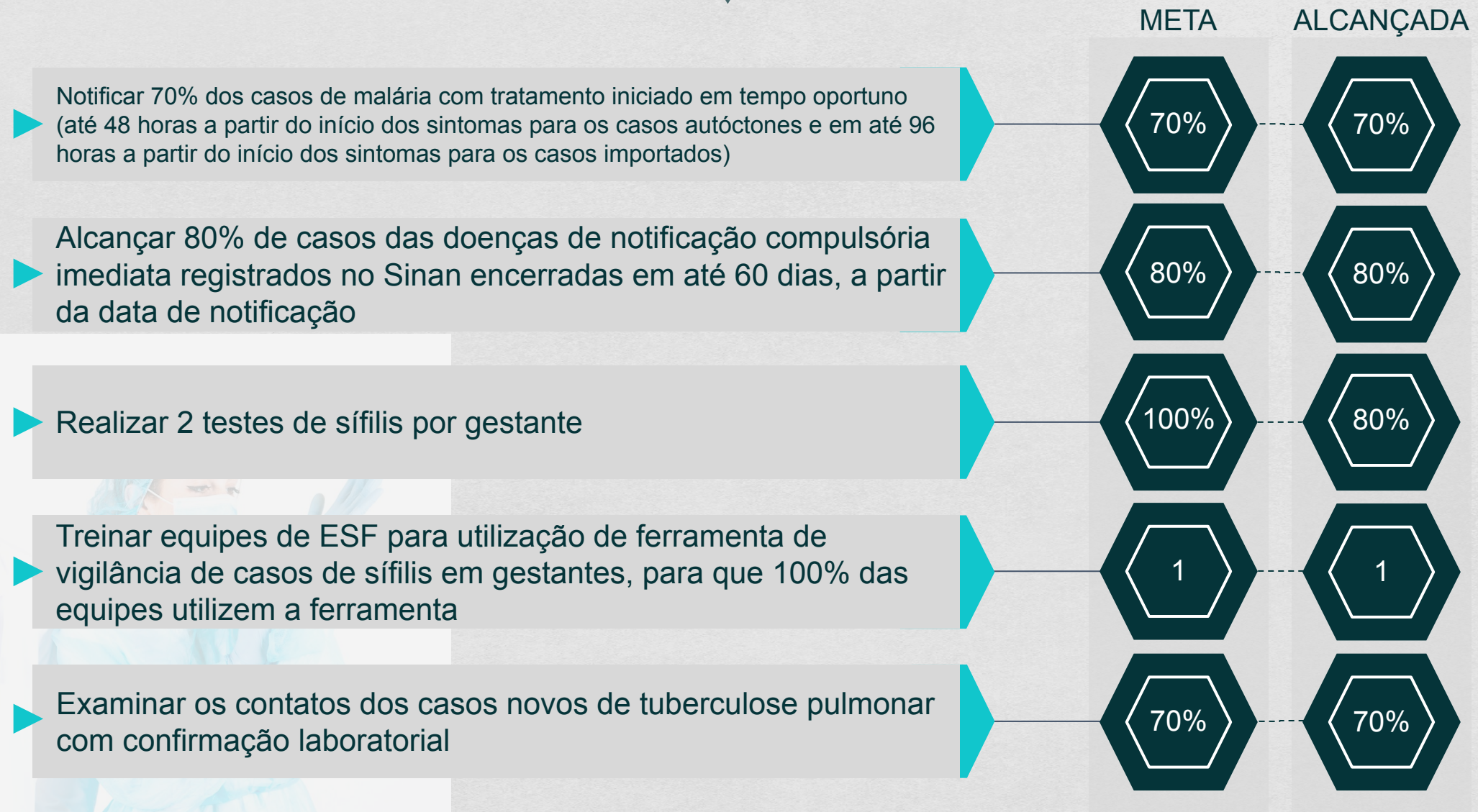


# METAS



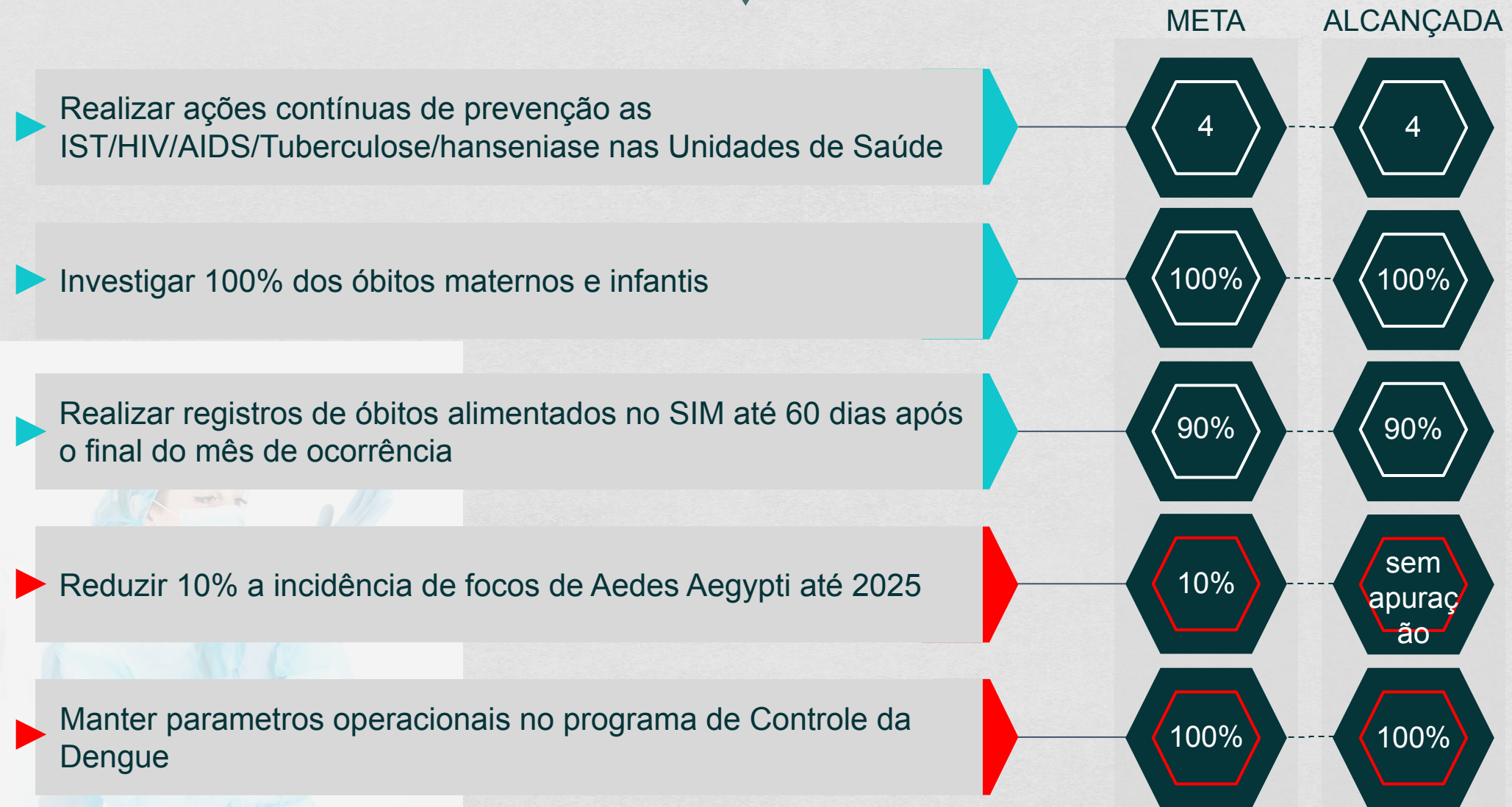


# METAS



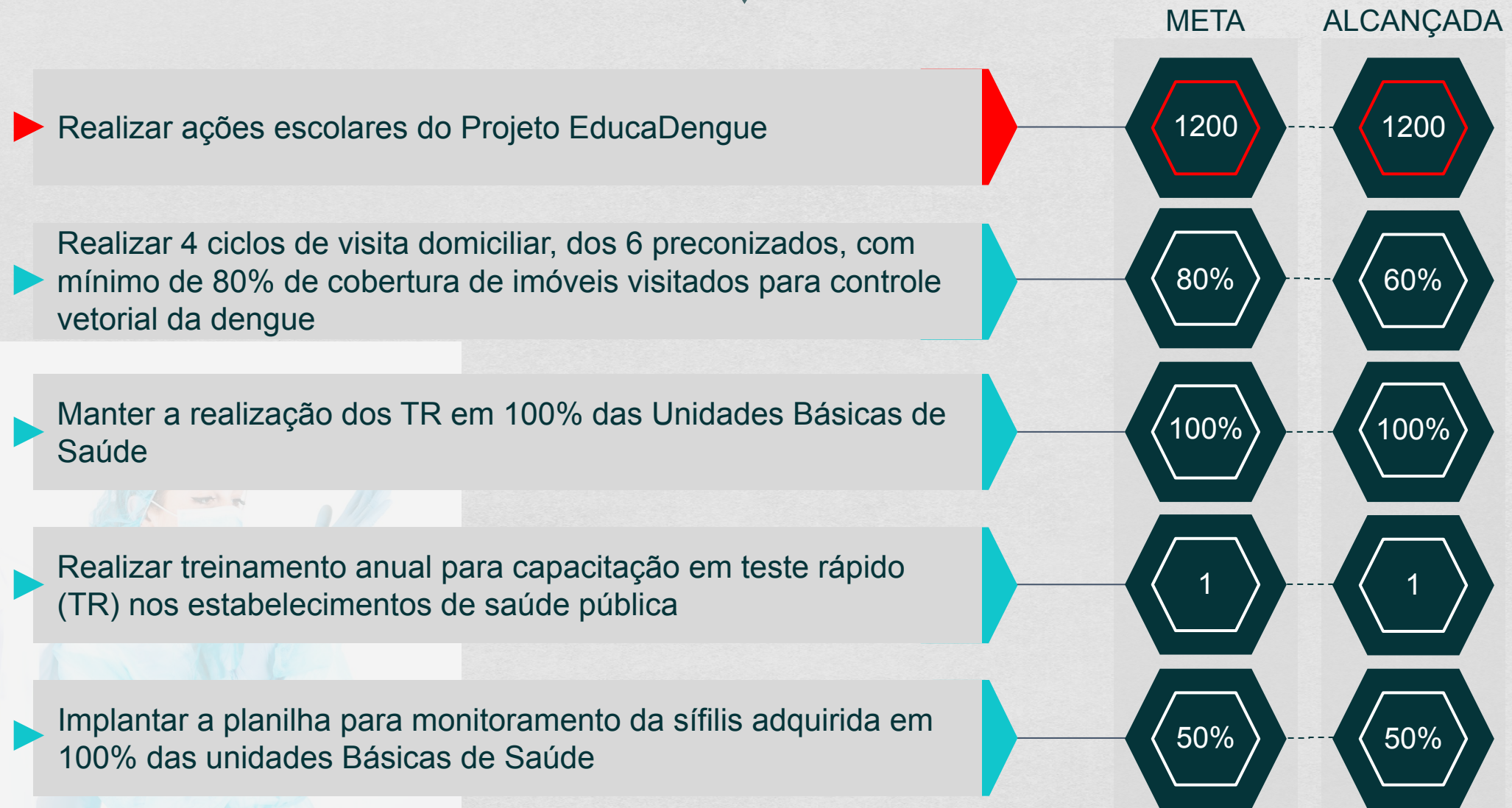


# METAS





# METAS





# METAS

	META	ALCANÇADA
▶ Realizar 01 manutenção/ano Preventiva das Câmaras de Vacinas	1	1
▶ Manter 01 Processo Licitatório vigente para Aquisição de Impressos para uso nas campanhas de Saúde	1	1
▶ Manter 01 Processo Licitatório vigente para Aquisição de materias de uso contínuo para Programa de Controle da Dengue	1	1
▶ Manter 01 Processo licitatório vigente para aquisição de preservativos masculinos, femininos e gel lubrificante (além dos já ofertados em parceria com o Estado)	1	1
▶ Manter 01 Processo Licitatório vigente para manutenção das Câmaras de Vacina	1	1





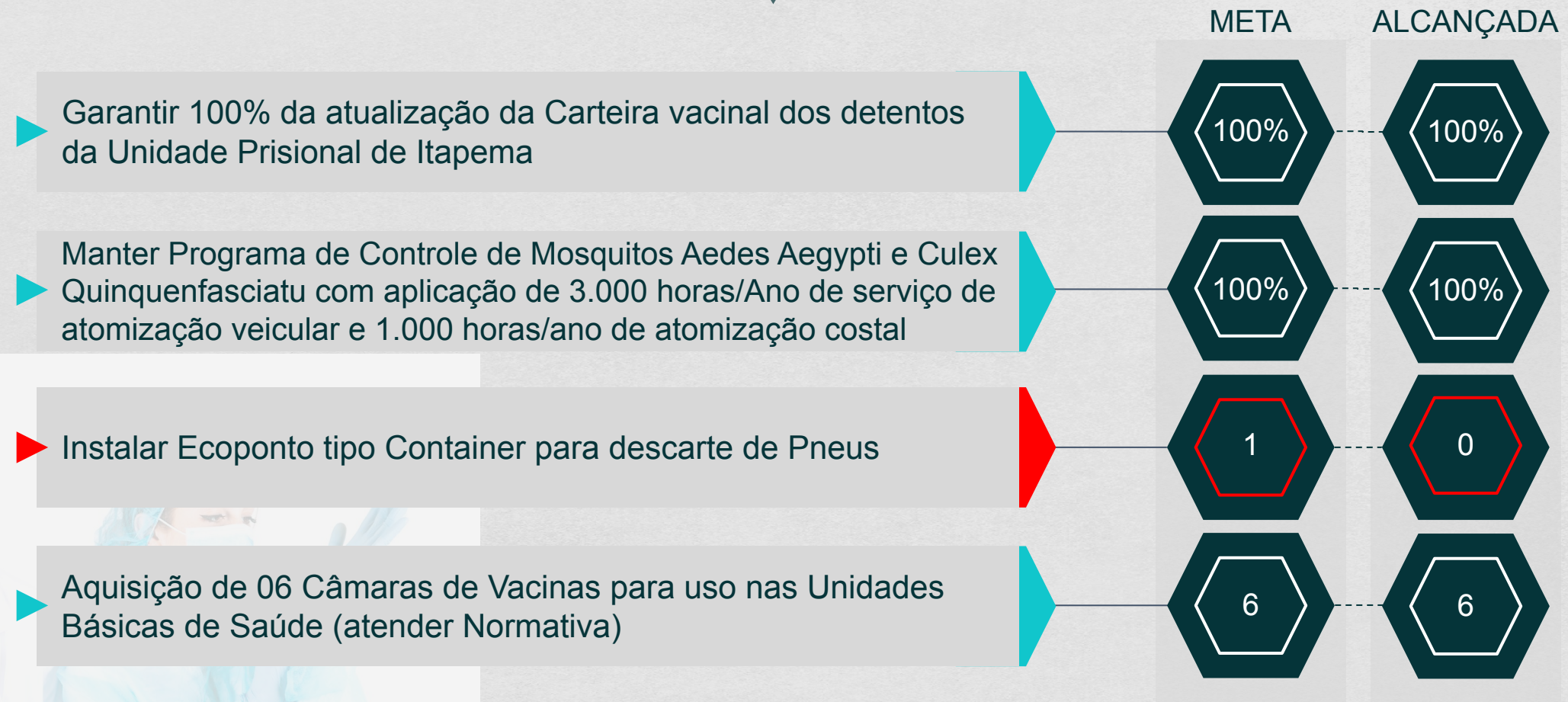
# METAS

	META	ALCANÇADA
▶ Investigar 100% dos óbitos por causa básica mal definida de residentes de Itapema	100%	100%
▶ Monitorar o desenvolvimento e o crescimento de crianças expostas ao H.I.V. até 6 meses de idade e disponibilizar fórmula infantil conforme portaria federal n 1.071/2003	100%	100%
▶ Investigar e monitorar 100% dos casos de sífilis em gestante e sífilis congênita	100%	100%
▶ Realizar, no mínimo, 1000 mutirões de limpeza ao ano para eliminação de possíveis criadouros de Aedes Aegypti no Município	1000	1000
▶ Registrar, acompanhar e tratar detentos da Unidade Prisional de Itapema notificados com IST/AIDS, hepatites virais e tuberculos	100%	100%





# METAS





# Diretriz N° 3

*Fortalecer as ações da Atenção  
Ambulatorial e Hospitalar*

# Atenção Ambulatorial e Hospitalar





# OBJETIVO

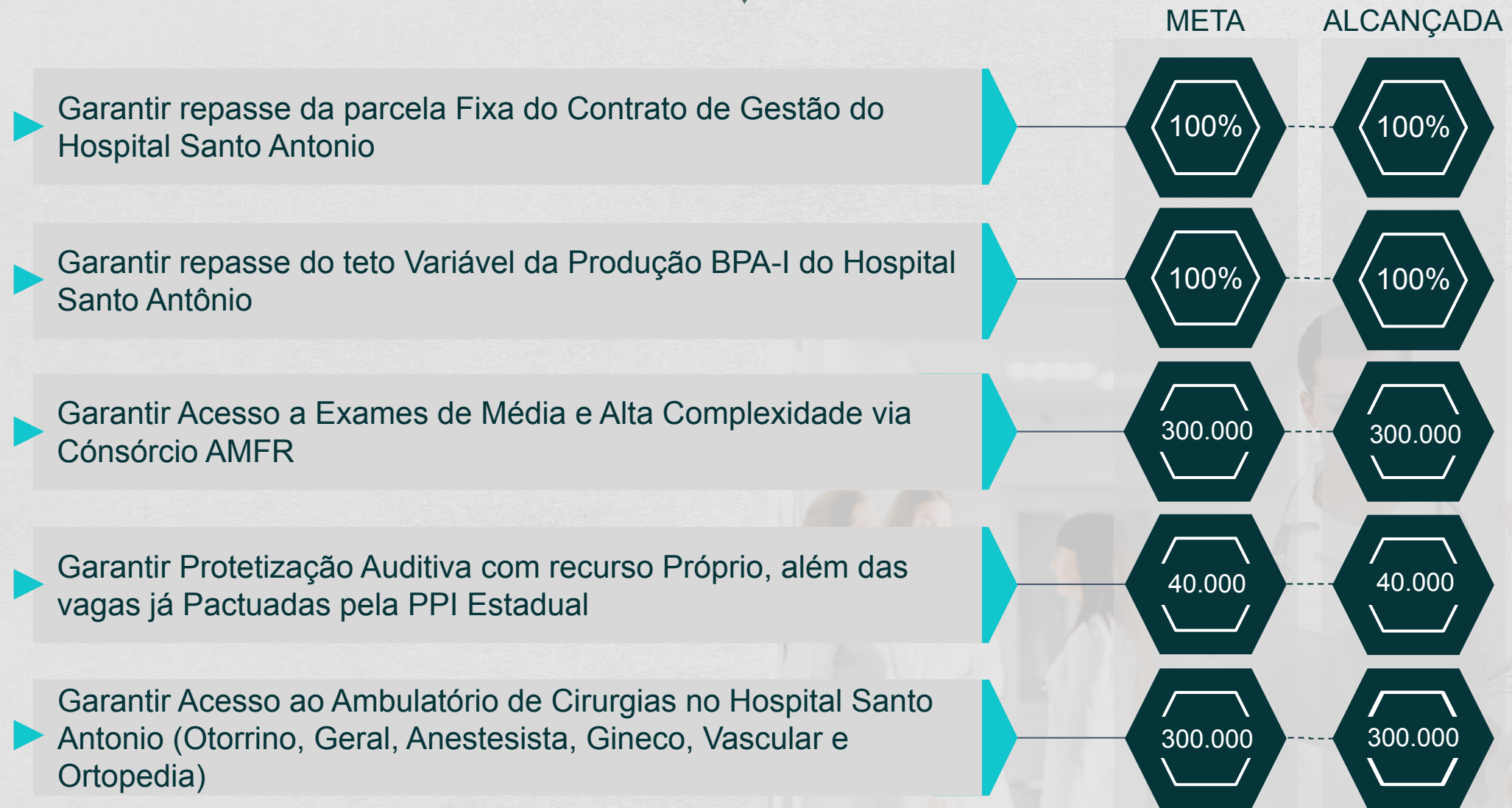
## 3.1

Prestar assistência à saúde de forma qualificada, integral e contínua aos usuários do município, diminuindo a morbi-mortalidade e as sequelas incapacitantes à população acometida por agravos à saúde.



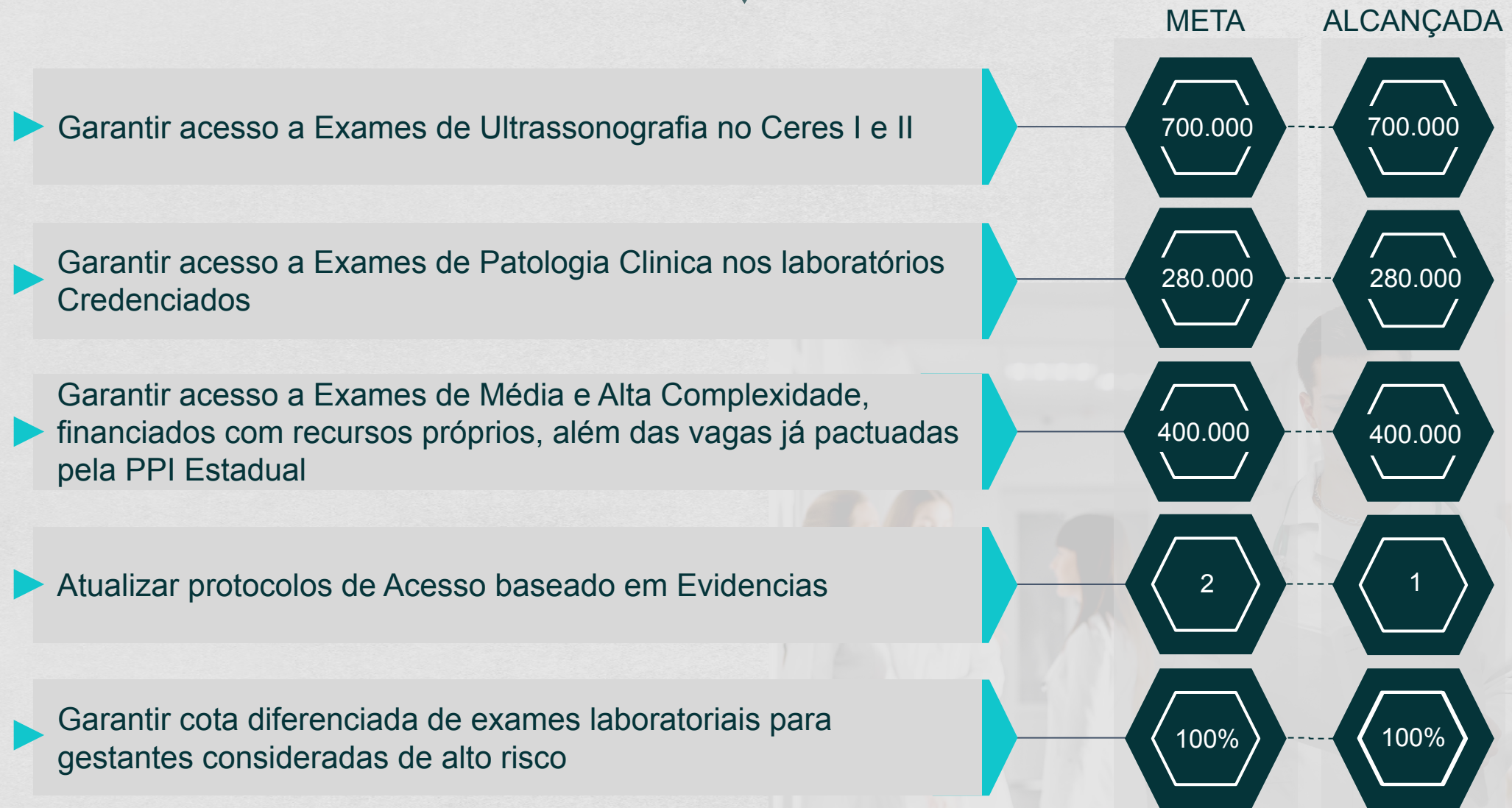


# METAS





# METAS





# METAS

▶ Garantir oferta de exames de Mamografias para Mulheres a partir dos 40 anos.





# Diretriz N° 4

*Fortalecer as ações da Atenção Primária a Saúde como ordenadora da rede e coordenadora do cuidado.*

## Atenção Básica





# OBJETIVO

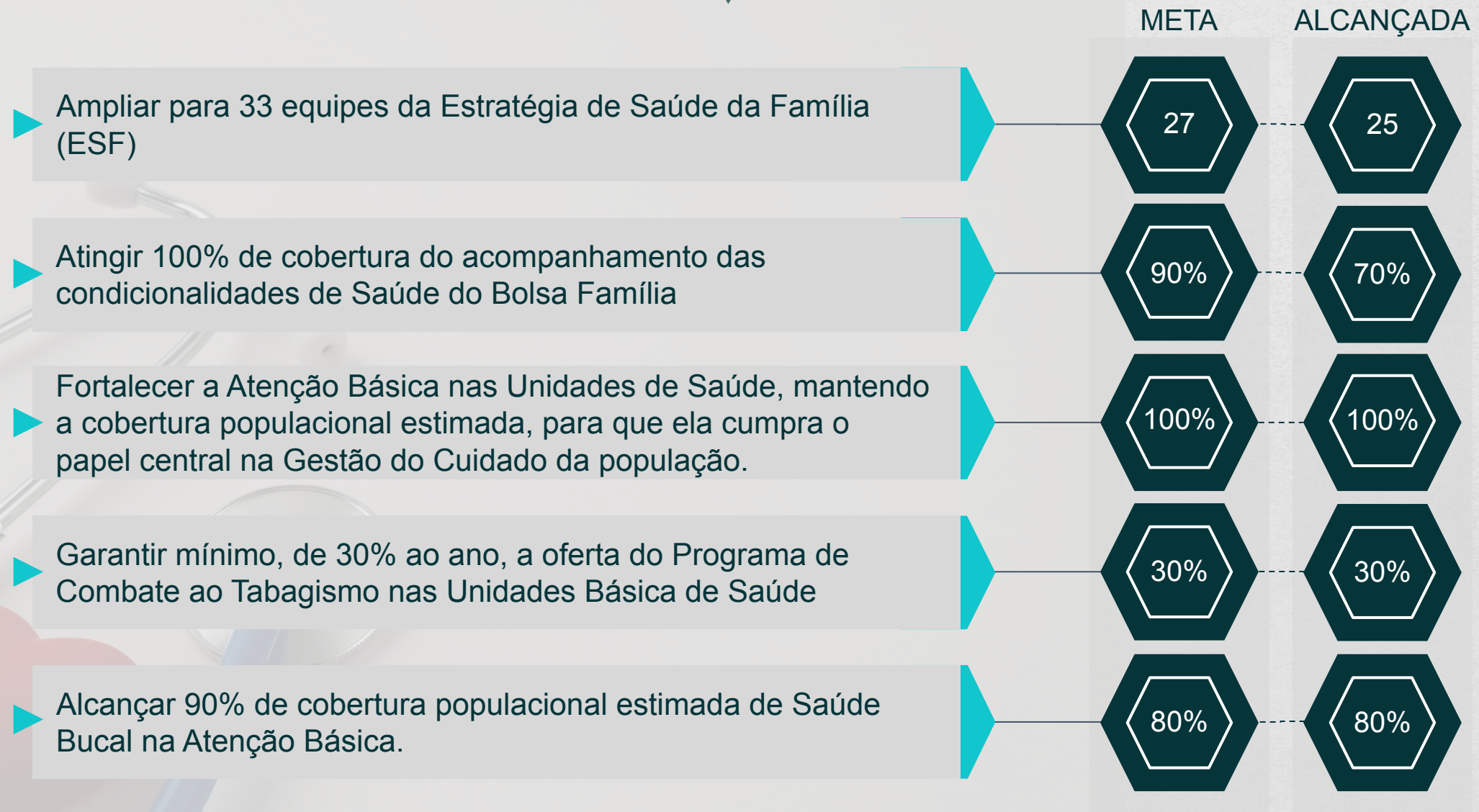
## 4.1

Reorganizar a APS de forma integrada e planejada, para atender a população em todos os ciclos de vida, desenvolvendo ações de promoção, prevenção e assistência à saúde com cuidado adequado, no tempo, lugar e na qualidade necessária a cada situação.



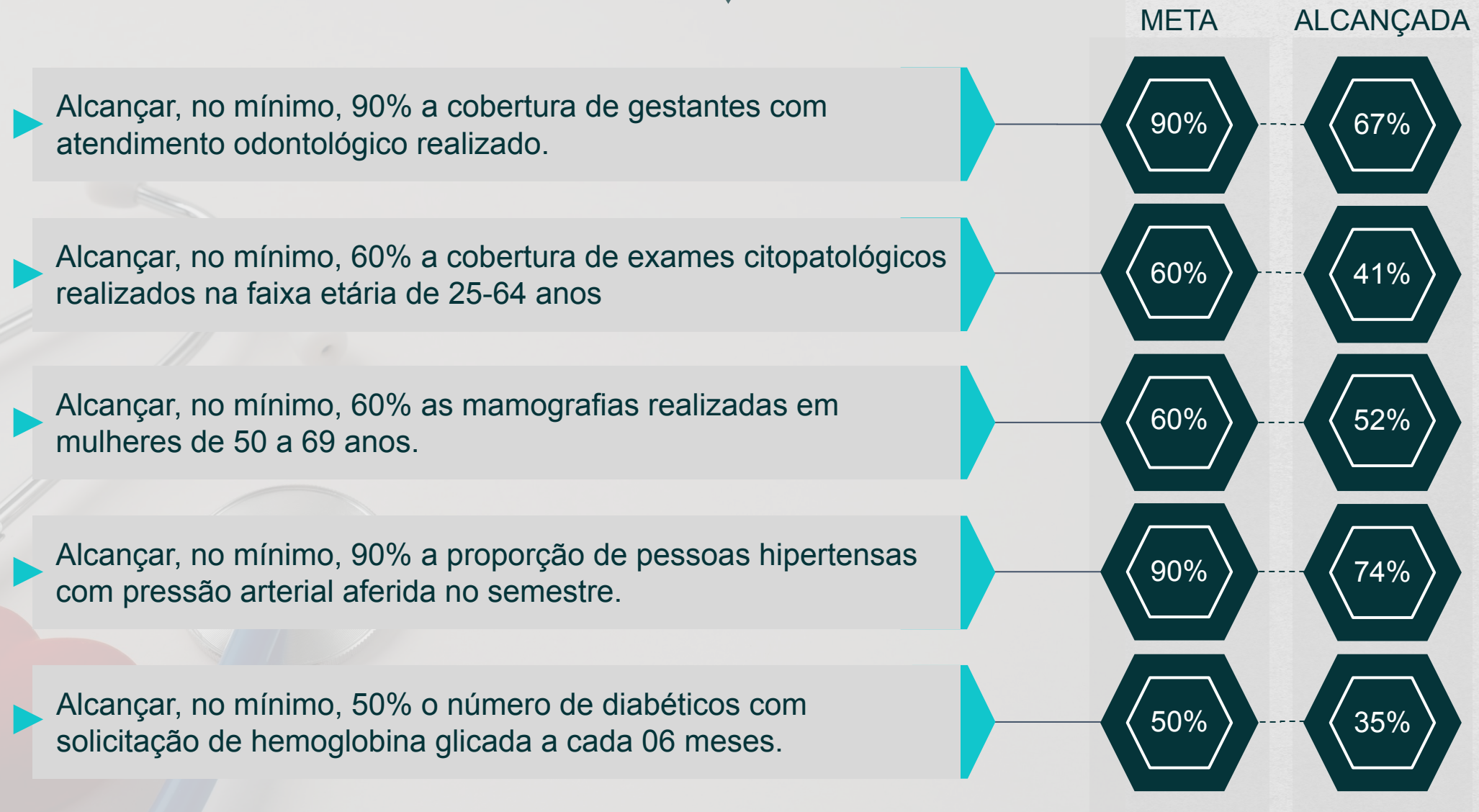


# METAS



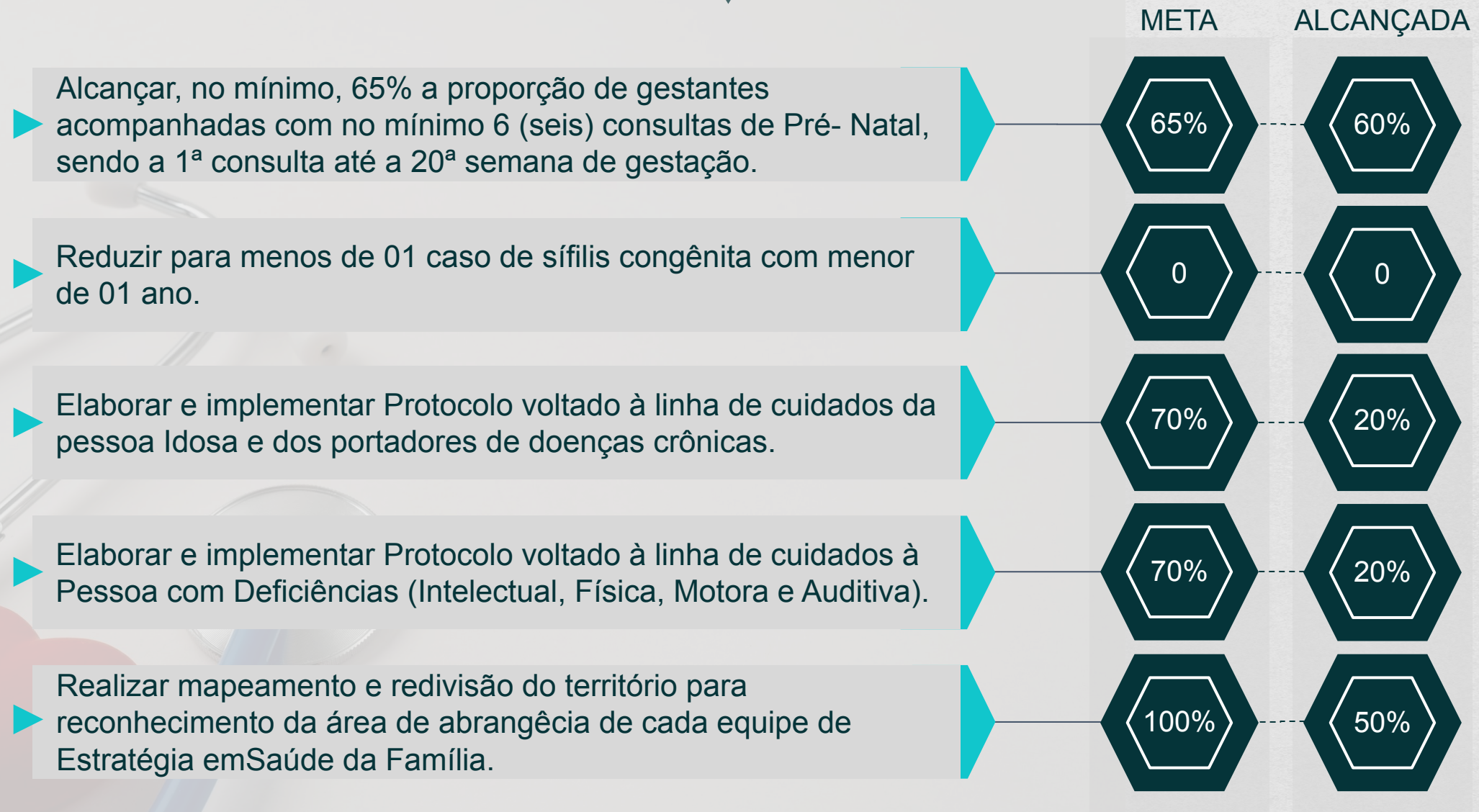


# METAS



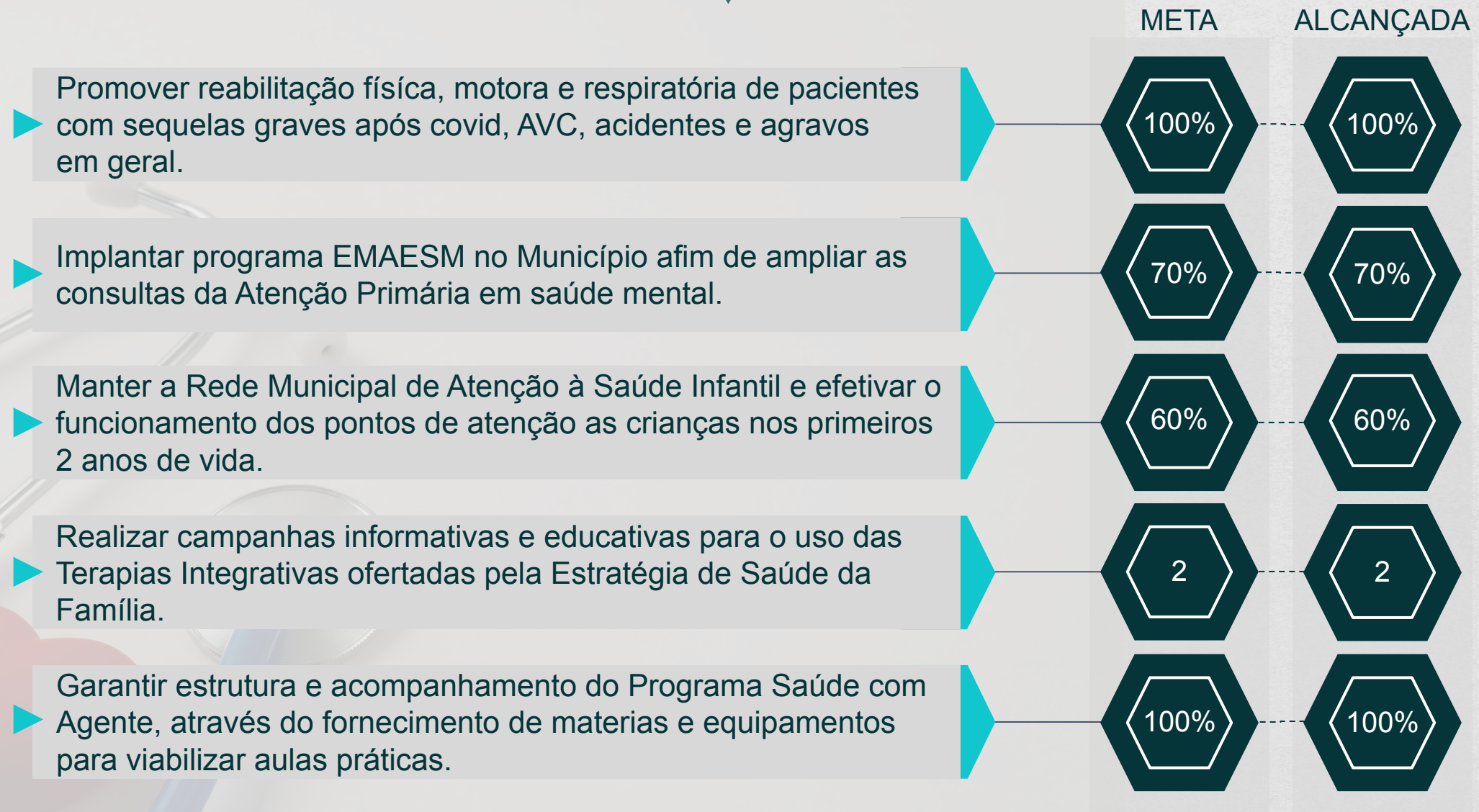


# METAS



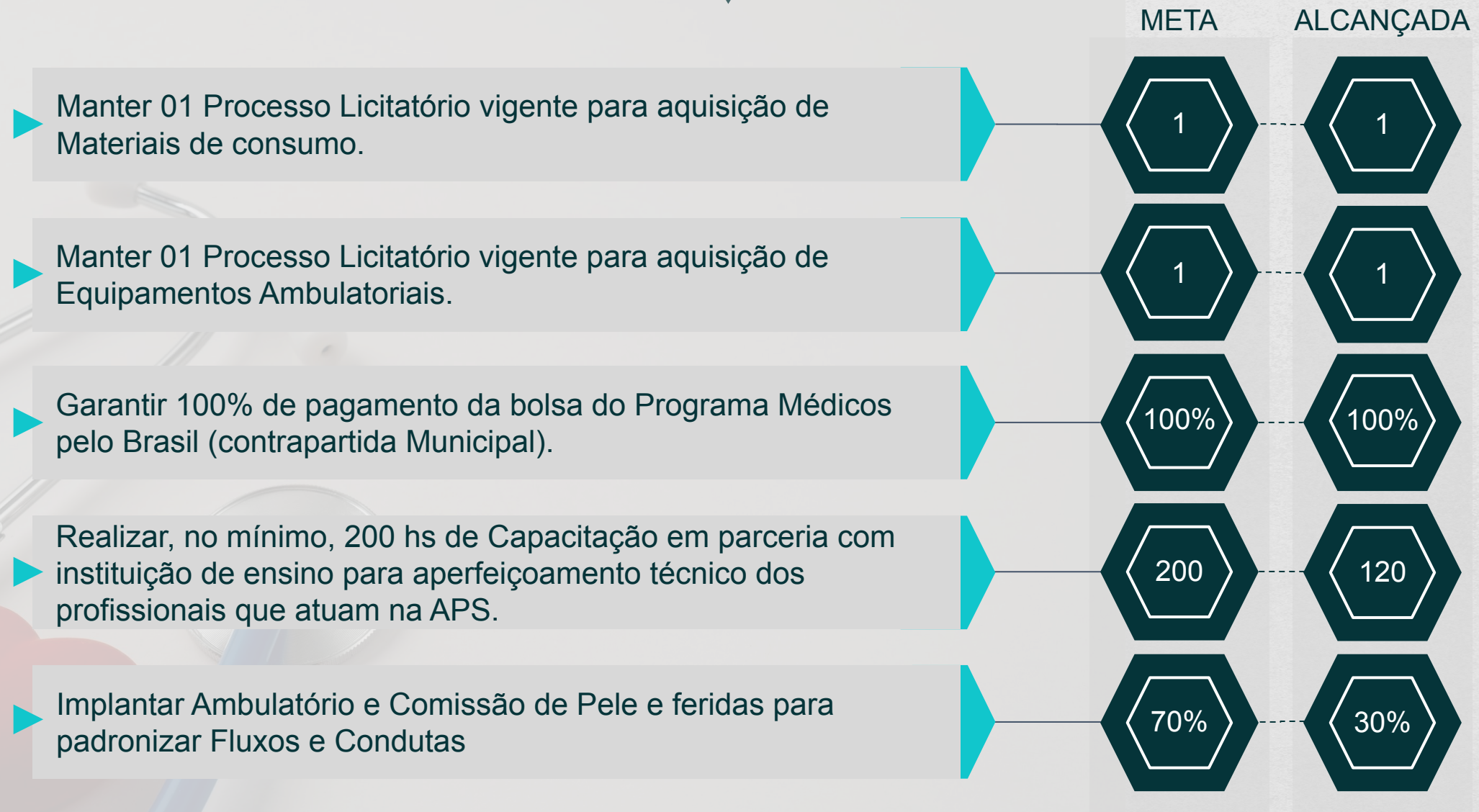


# METAS



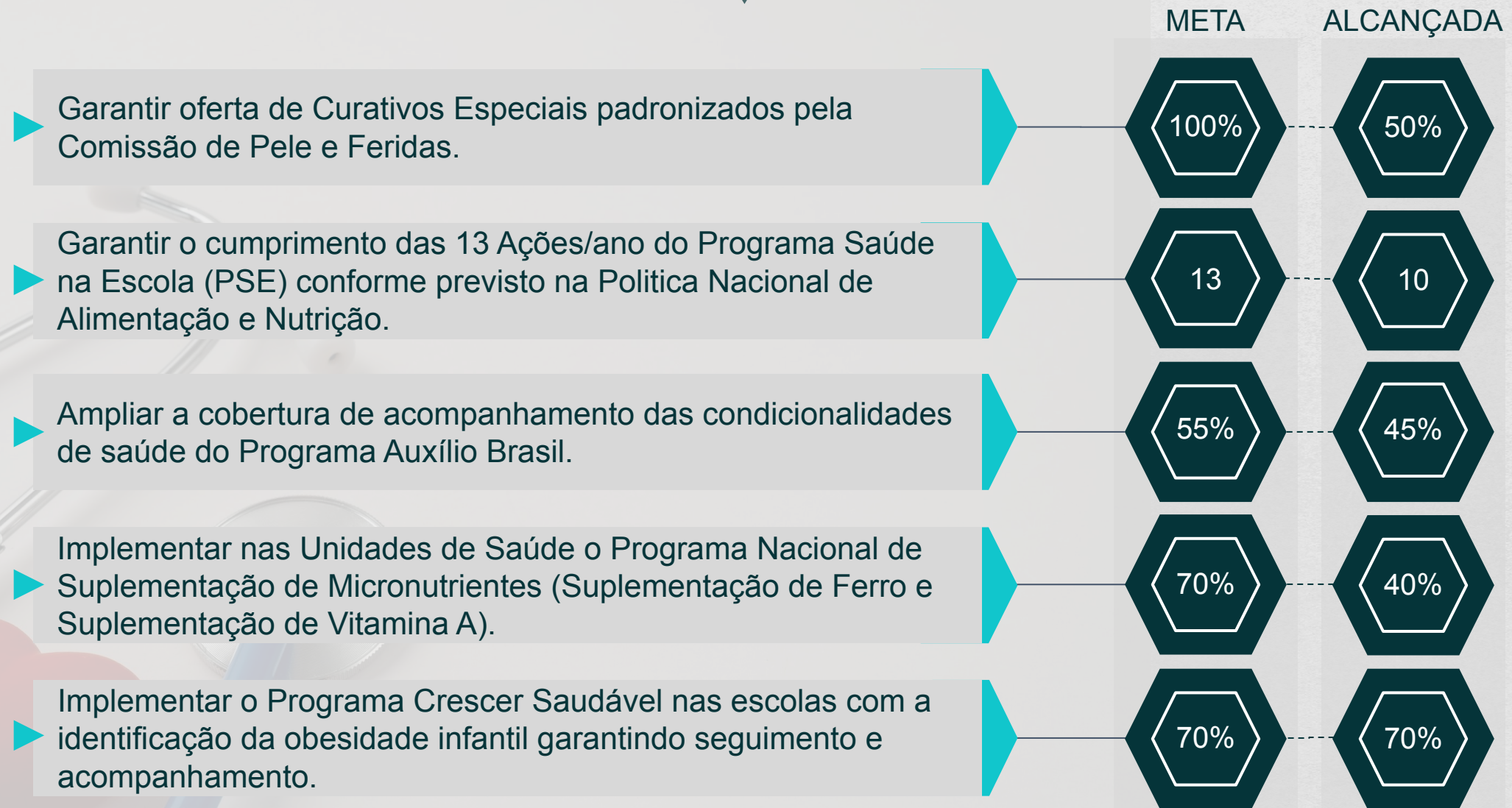


# METAS



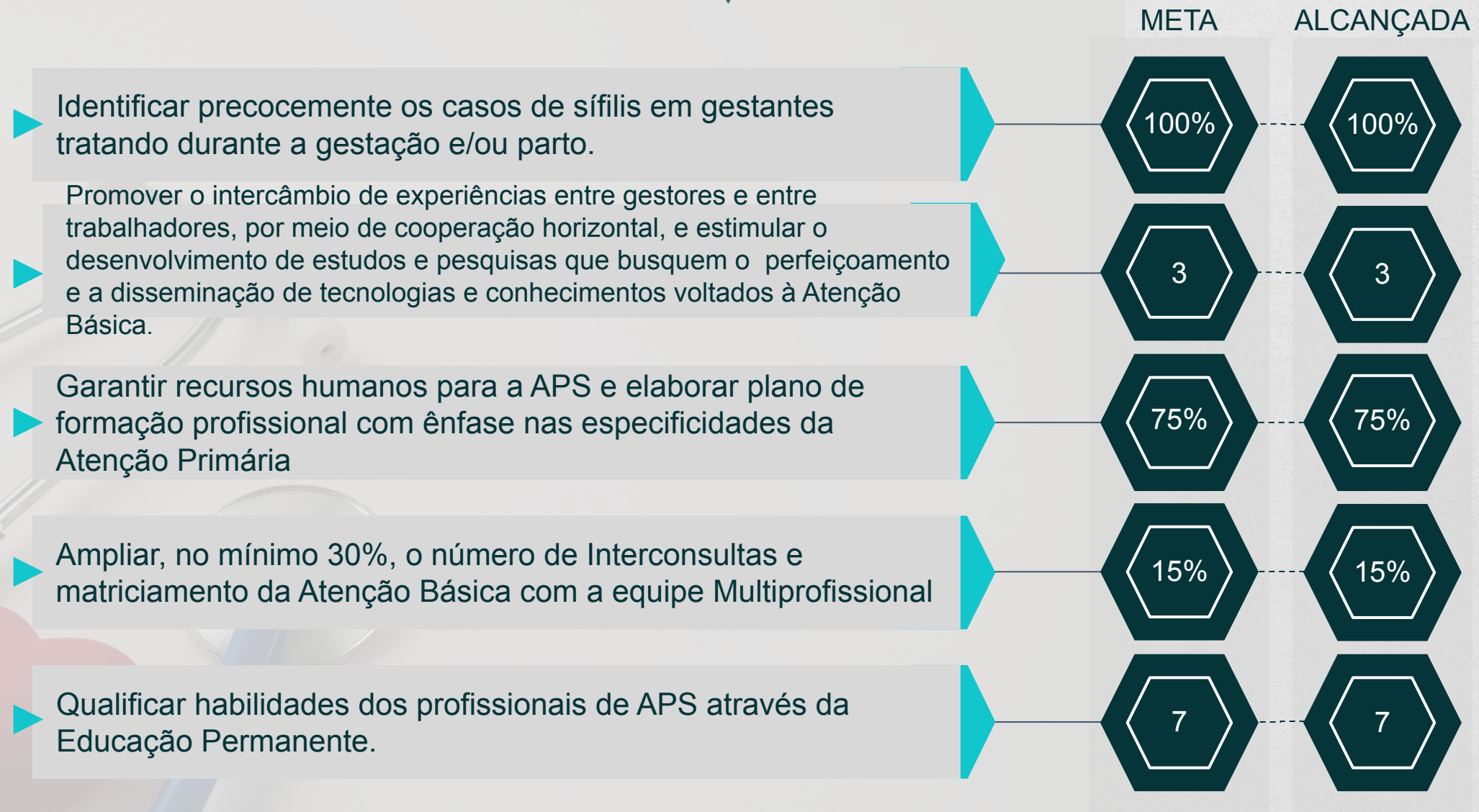


# METAS



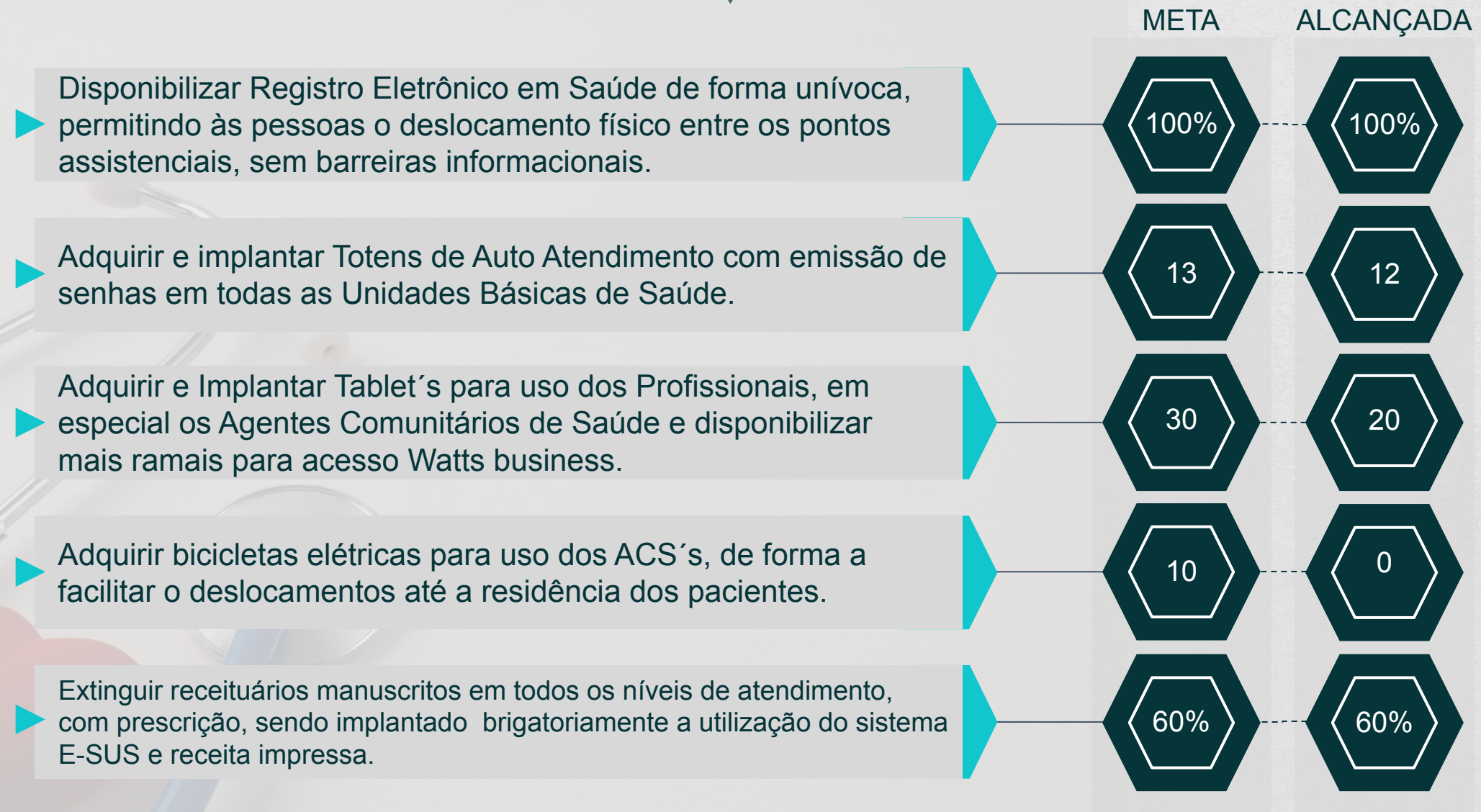


# METAS





# METAS





# METAS

▶ Adquirir carrinho de emergência para as Unidades Básicas de Saúde.

META



ALCANÇADA





# Diretriz N° 5

*Fortalecer as ações da Saúde Especializada, Urgência e Emergência*

## Vigilância Especializadas





# OBJETIVO

## 5.1

Fortalecer as ações da Atenção Especializada através de um conjunto de ações oferecendo à população acesso qualificado e em tempo oportuno.



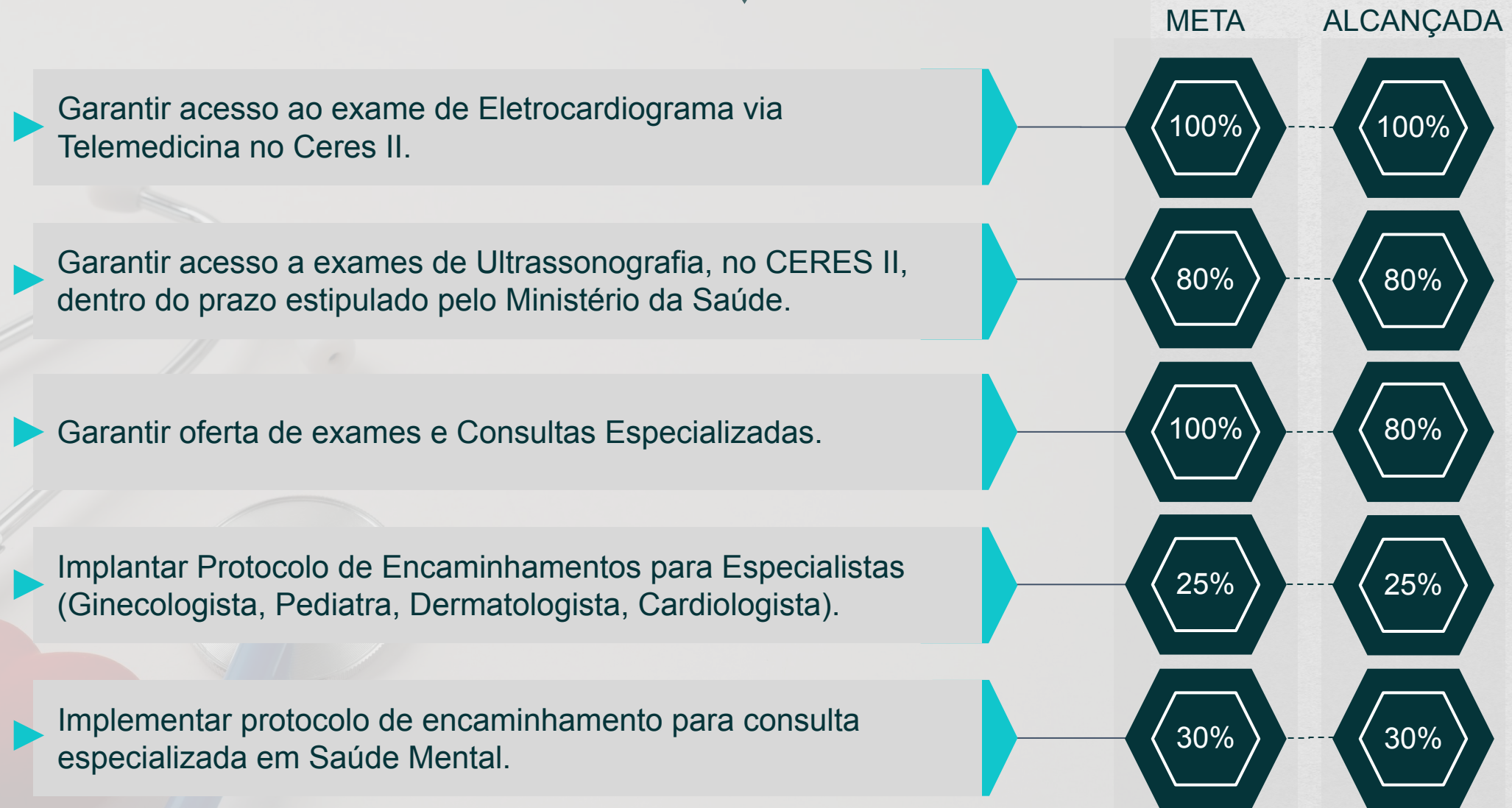


# METAS





# METAS





# METAS

▶ Garantir contratação de novas especialidades para o Ceres I e II.

META

2

ALCANÇADA

2

▶ Ampliar em 20% a oferta de Especialistas no Ceres, especialmente Ginecologista.

10%

10%





# OBJETIVO 5.2

# SAMU

Fortalecer as ações do SAMU de forma a realizar atendimento médico pré-hospitalar de urgência e com isso reduzir o número de óbitos, o tempo de internação em hospitais e as sequelas decorrentes da falta de socorro precoce





# METAS

	META	ALCANÇADA
▶ Instituir no calendário municipal o dia SAMU NA PRAÇA.	1	0
▶ Implantar Serviço de Motolâncias no Município.	70%	70%
▶ Criar 01 Cargo Técnico Enfermagem Condutor de Motocicleta.	1	1
▶ Capacitar Técnicos de Enfermagem Condutor Motolância, mínimo de 08 horas/ano por servidor.	8	4
▶ Capacitar os Profissionais do SAMU em Atendimento Pré hospitalar de Urgência e Emergência, mínimo de 10 horas/ano por servidor.	10	4





# METAS

	META	ALCANÇADA
▶ Criar Projeto SAMU nos Bairros e Implementar cronograma de Palestras, mínimo de 10 horas/ano de Palestras.	10	0
▶ Criar Projeto SAMU na Atenção Primária a Saúde e Implementar cronograma de Palestras, mínimo de 11 horas/ano de Palestras.	11	0
▶ Locar 01 veículo/Ano para atividades administrativos do SAMU.	1	1
▶ Manter 01 Processo Licitatório vigente para aquisição de Materiais APH.	1	1
▶ Manter 01 Processo Licitatório vigente para aquisição de Uniformes.	1	1





# OBJETIVO

## 5.3

# SAÚDE MENTAL



Fortalecer as ações da SAÚDE MENTAL através da ampliação do acesso à atenção psicossocial da população e a promoção de vínculos das pessoas com transtornos mentais e com necessidades do uso recorrente de droga



# METAS

▶ Realizar 2 palestras/Ano sobre Combate as Drogas e Álcool, Tabagismo nas escolas.

2

1

▶ Manutenção dos grupos terapêuticos (Adulto e Infantil), garantindo material para suporte

100%

100%

▶ Manter 01 Processo Licitatório vigente para Aquisição de Alimentos para grupos terapêuticos do CAPS.

1

1

▶ Manter a ação do Setembro Amarelo a nível unicipal,garantindo aquisição de materiais para divulgação.

100%

100%

▶ Manter 01 Edital de Credenciamento com comunidade Terapêutica Masculino.

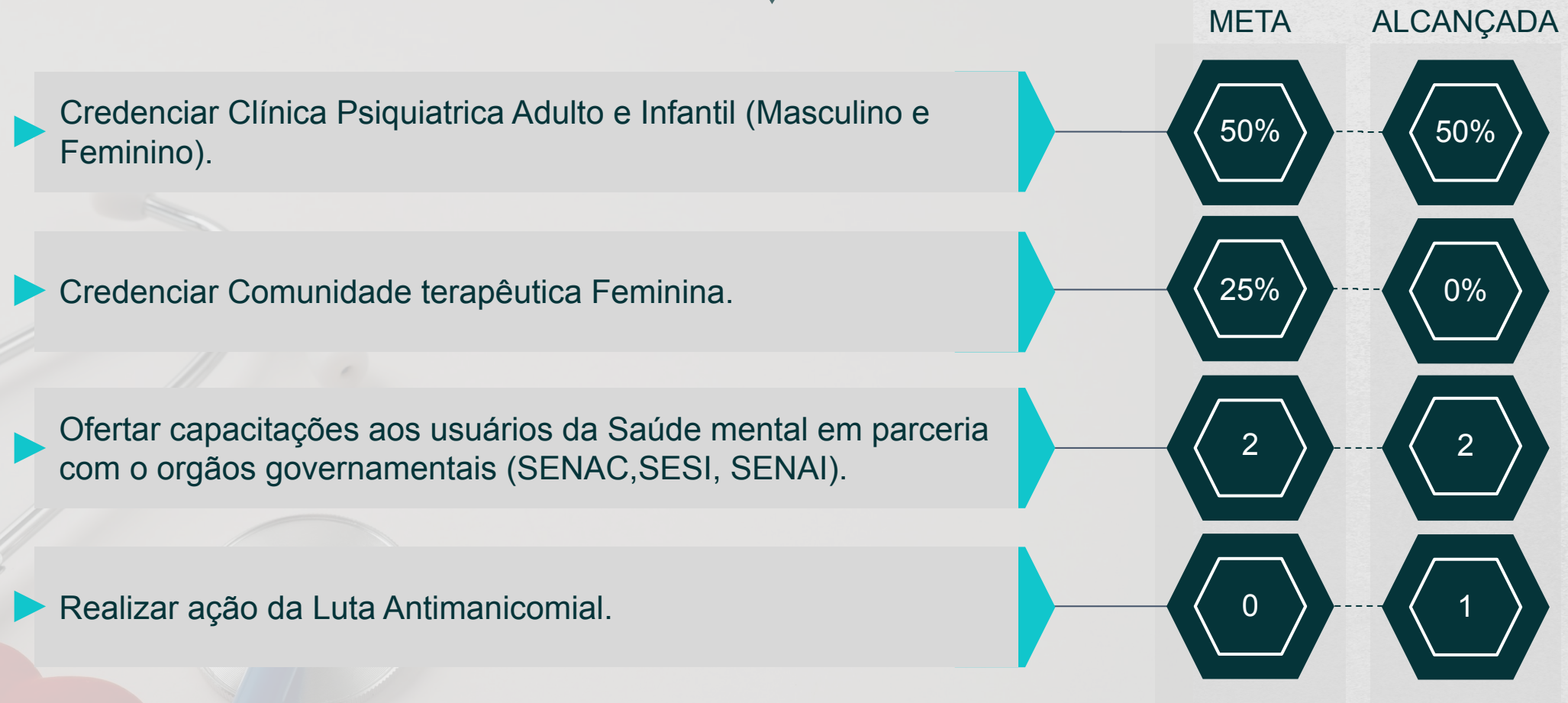
100%

100%





# METAS





# OBJETIVO

## 5.4

# SAÚDE BUCAL

Fortalecer as ações da SAÚDE BUCAL, ampliando o acesso ao tratamento odontológico gratuito com práticas e qualificações das ações e serviços oferecidos.



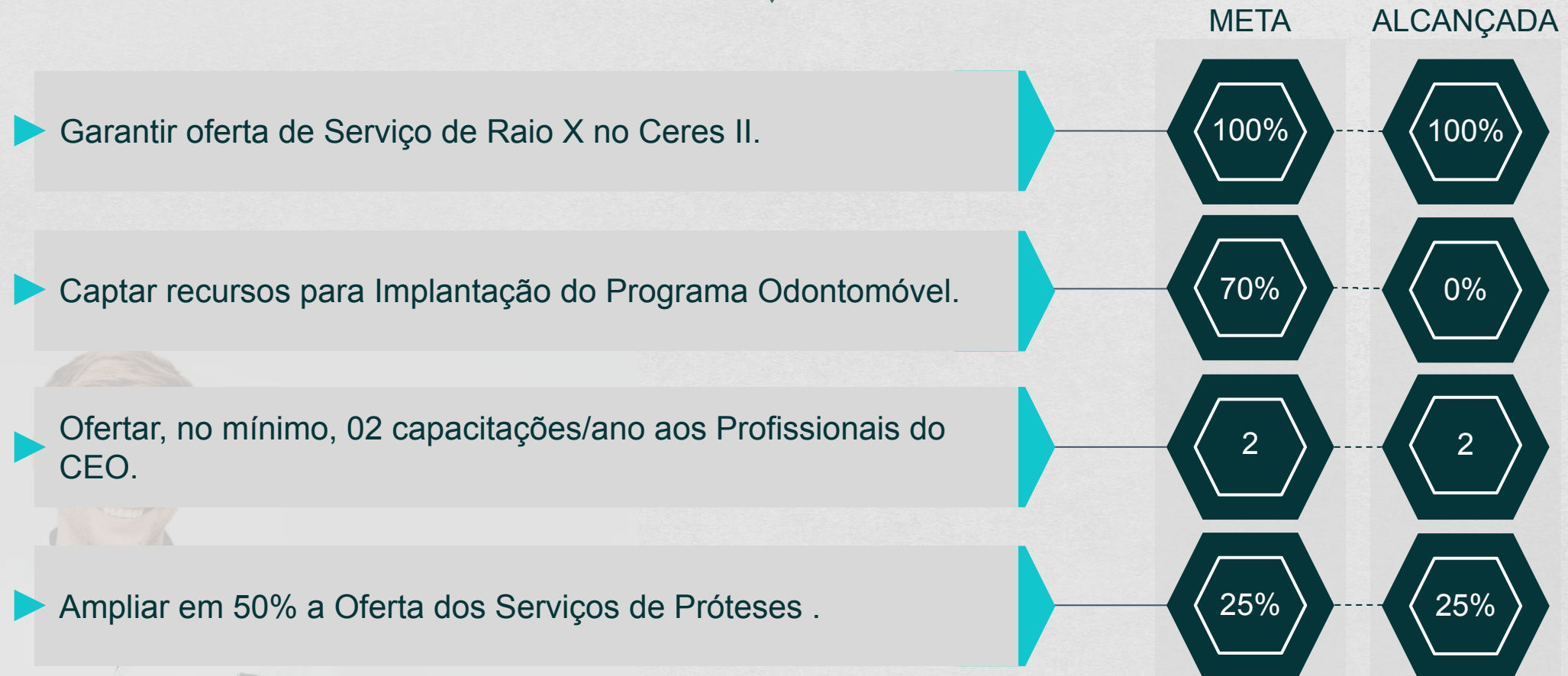
# METAS

	META	ALCANÇADA
▶ Manter 01 Processo Licitatório Vigente para Aquisição de Materiais Odontológicos.	1	1
▶ Manter 01 Processo Licitatório Vigente para Aquisição de Equipamentos Odontológicos.	1	1
▶ Manter 01 Processo Licitatório Vigente para Manutenção de Equipamentos Odontológicos.	1	1
▶ Aquisição de 08 cadeiras Odontológicas para substituição/reposição nas Unidades Básicas de Saúde e Ceo.	3	3
▶ Aquisição de 02 sensores de Raio X Adulto.	2	2





# METAS





# OBJETIVO 5.5

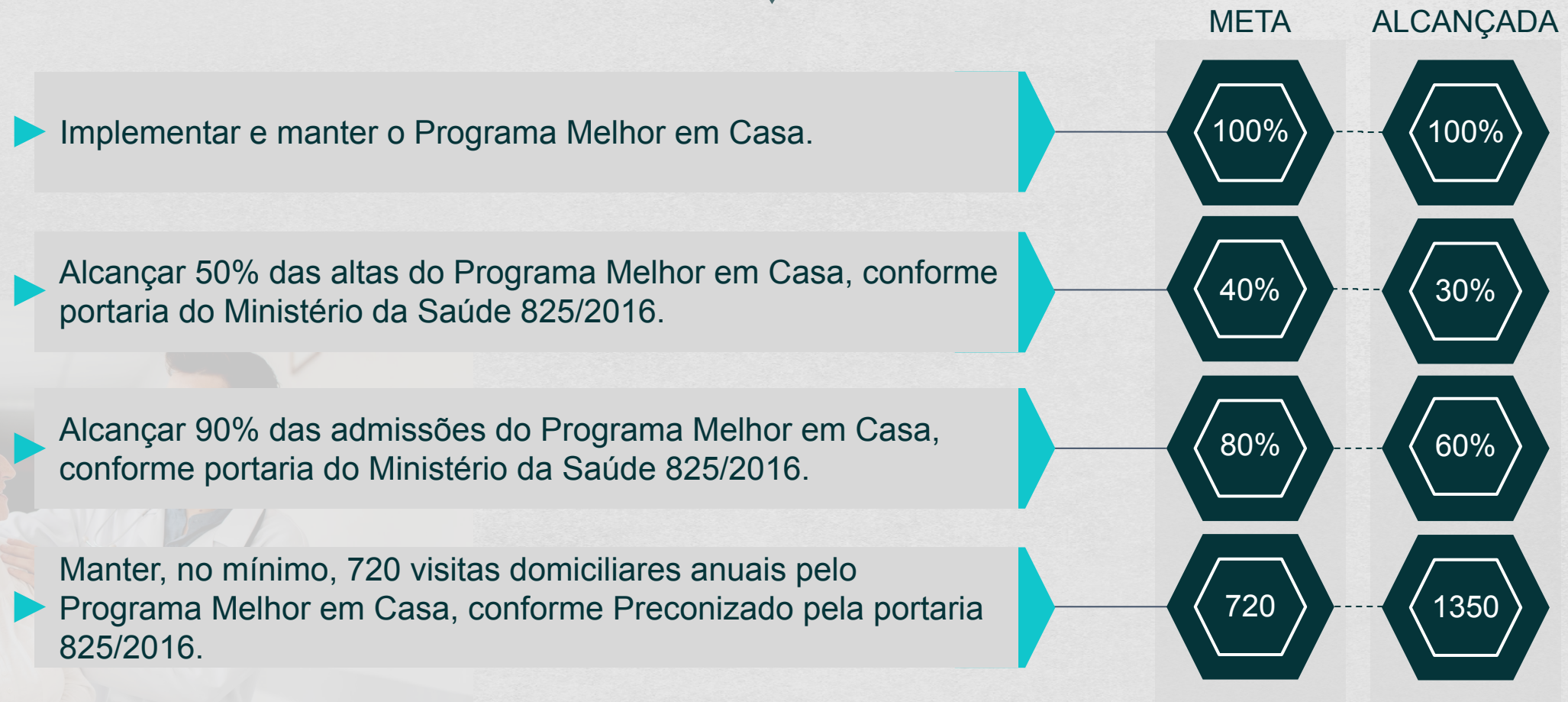
## PROGRAMA MELHOR EM CASA

Melhorar e ampliar a assistência do SUS, através do PROGRAMA MELHOR EM CASA, ofertando atendimento médico domiciliar às pessoas com necessidade de reabilitação motora, idosos, pacientes crônicos sem agravamento ou em situação pós-cirúrgica, evitando internações hospitalares desnecessárias.





# METAS





# OBJETIVO 5.6

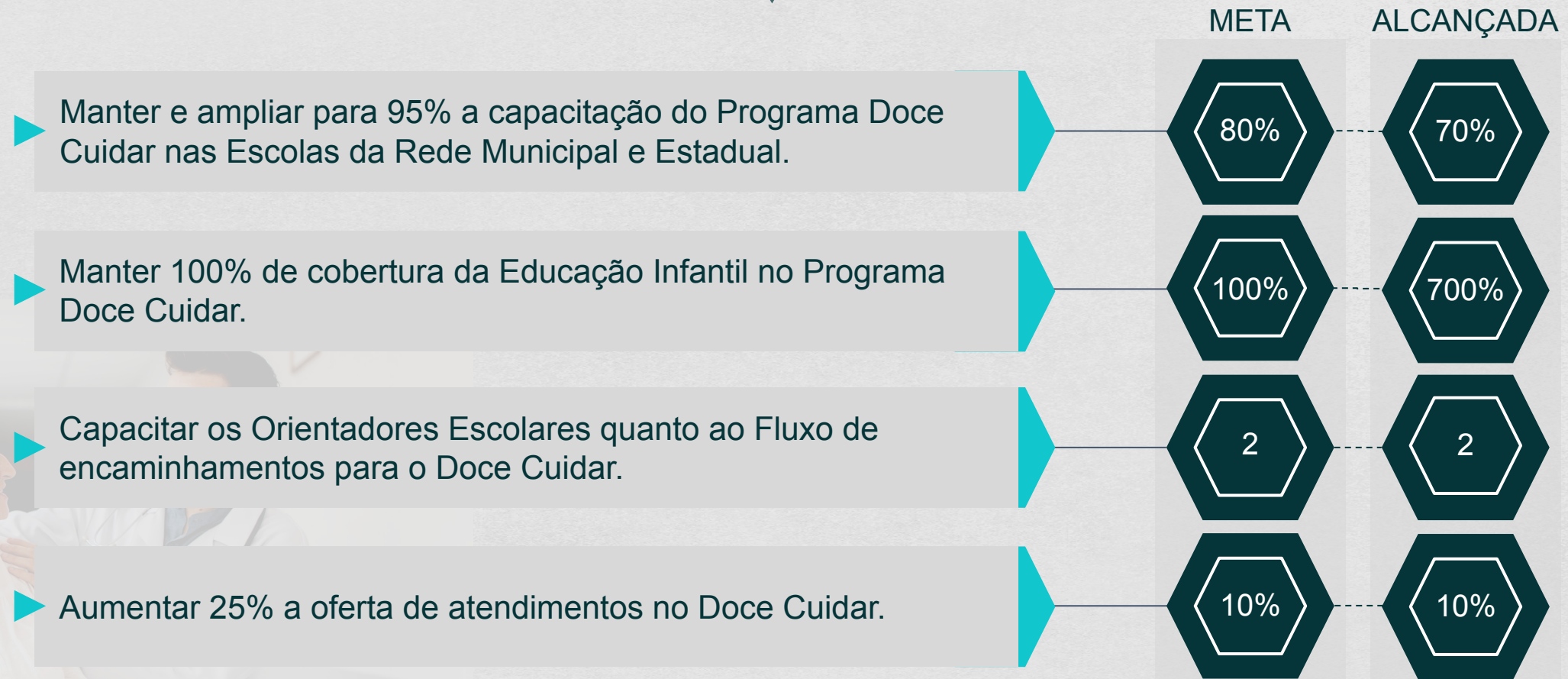
## PROGRAMA CUIDAR



Fortalecer as ações do PROGRAMA DOCE CUIDAR voltadas à promoção da saúde de crianças e adolescentes no intuito de minimizar os agravos do desenvolvimento infantil.



# METAS





# Diretriz N° 6

*Fortalecer as ações da Política de Investimento*

# Política Investimento





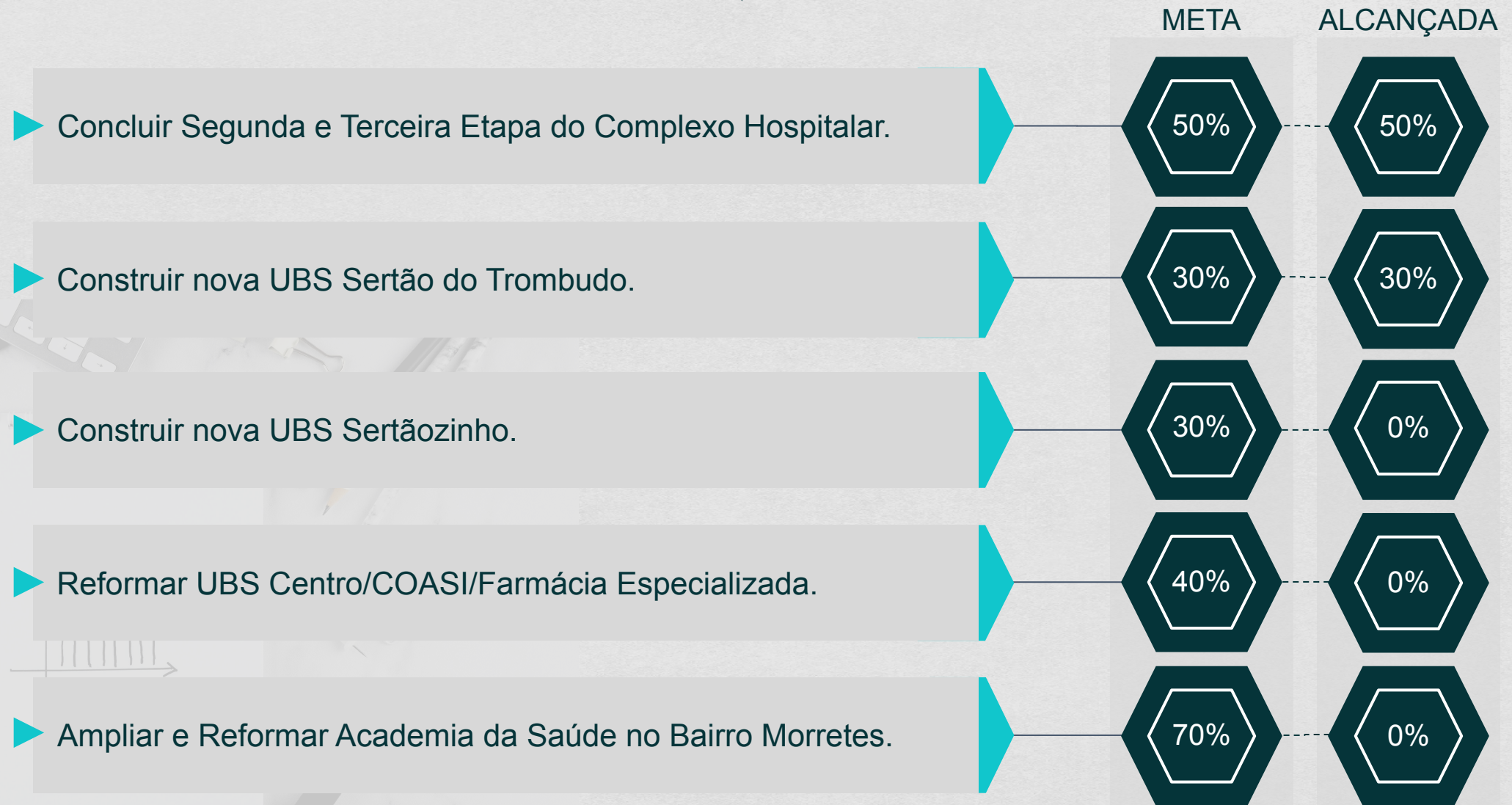
# OBJETIVO 6.1

Otimizar a Política de Investimento readeguando as estruturas físicas da rede de serviço de saúde.



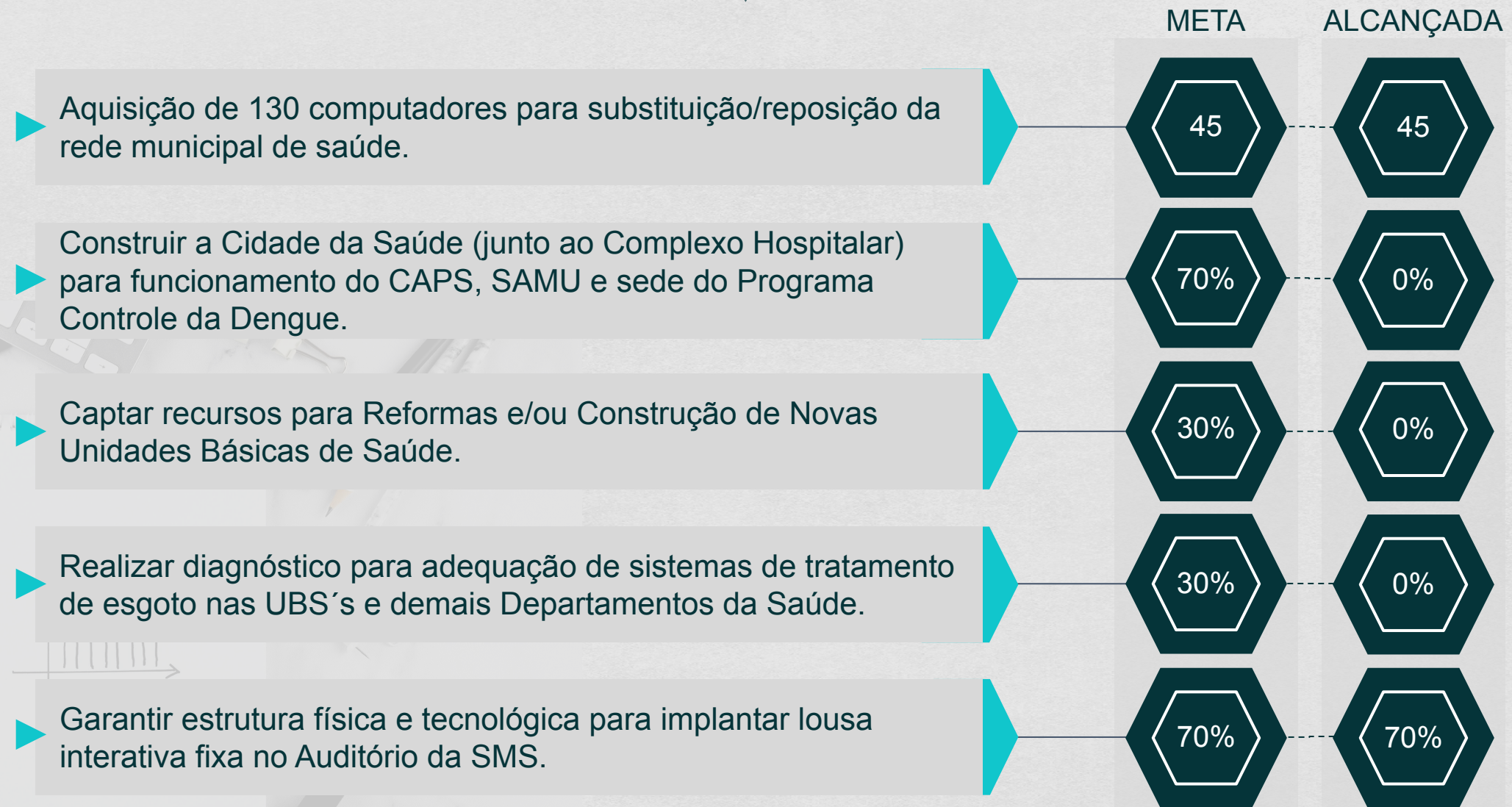


# METAS



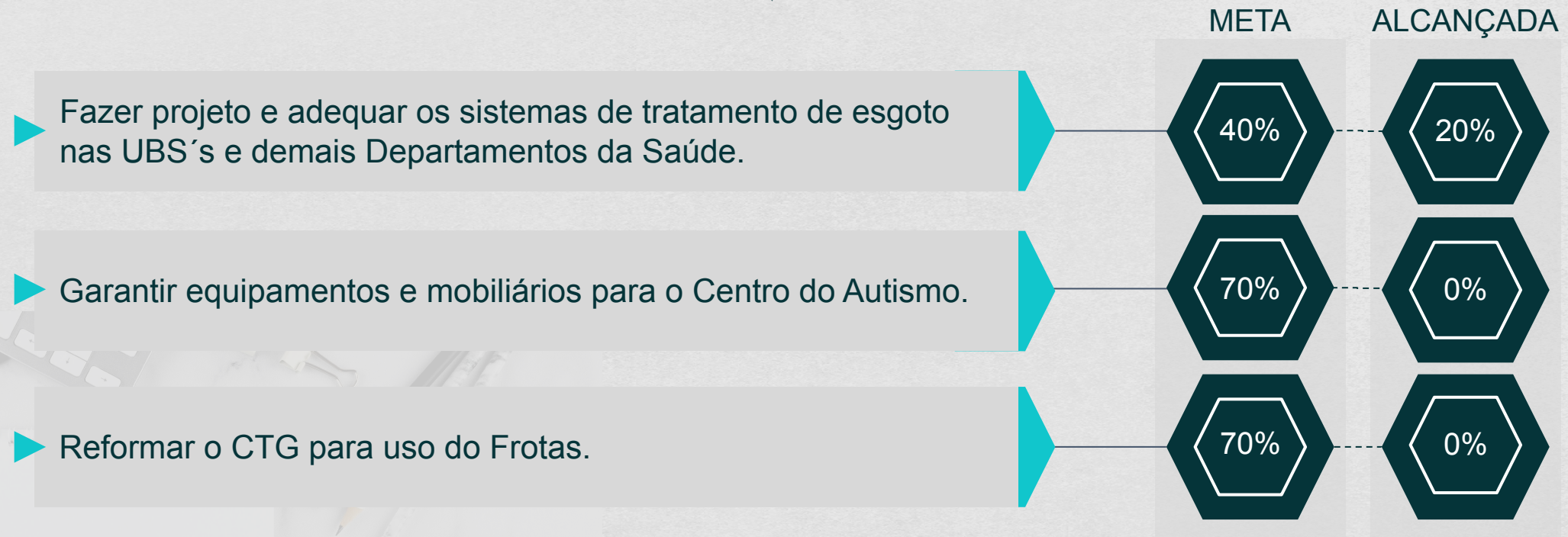


# METAS





# METAS





# Diretriz N° 7

*Fortalecer as Ações da Assistência Farmacêutica*

# Vigilância Farmacêutica





# OBJETIVO

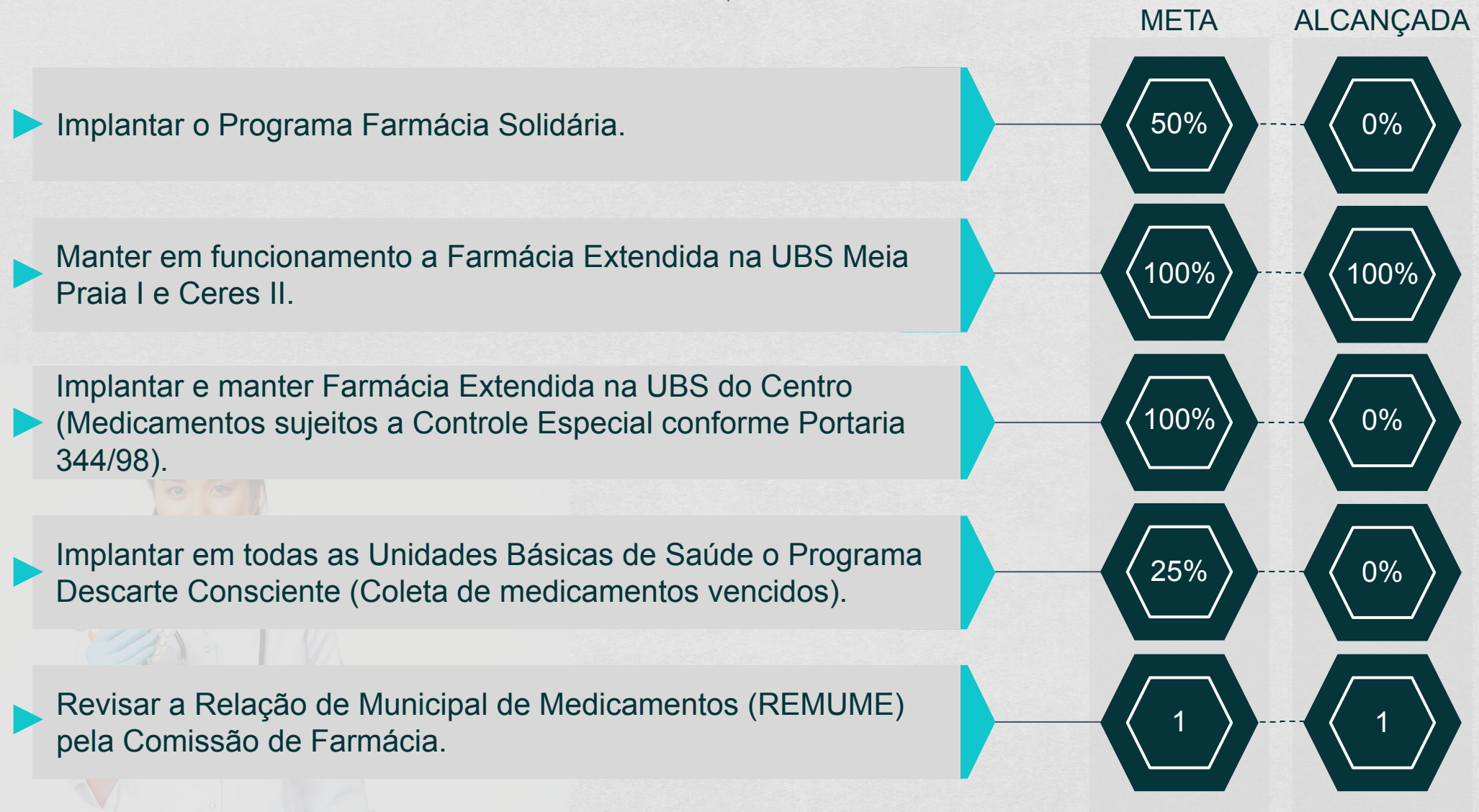
## 7.1

Qualificar os Serviços de  
Assistência Farmacêutica no  
Município





# METAS





# METAS

▶ Manter 01 Processo Licitatório vigente para Aquisição de Medicamentos.

▶ Criar 01 Cargo Atendente de Farmácia.

META

ALCANÇADA





# Diretriz N° 8

*Fortalecer a Gestão do SUS*

## Gestão SUS





# METAS

▶ Revisar o Protocolo Municipal de Saúde referente a transporte de pacientes e capacitar os servidores

1

0

▶ Captar recursos para aquisição de uma Van com acessibilidade para transporte de pacientes cadeirante.

100%

0%

▶ Ampliar em 30% a frota de veículos locados para a Secretaria Municipal de Saúde.

15%

15%

▶ Implantar e Manter o Centro de Violência Contra a Mulher.

100%

100%

▶ Captar Recursos para Aquisição de 01 ônibus para transporte de pacientes fora do município.

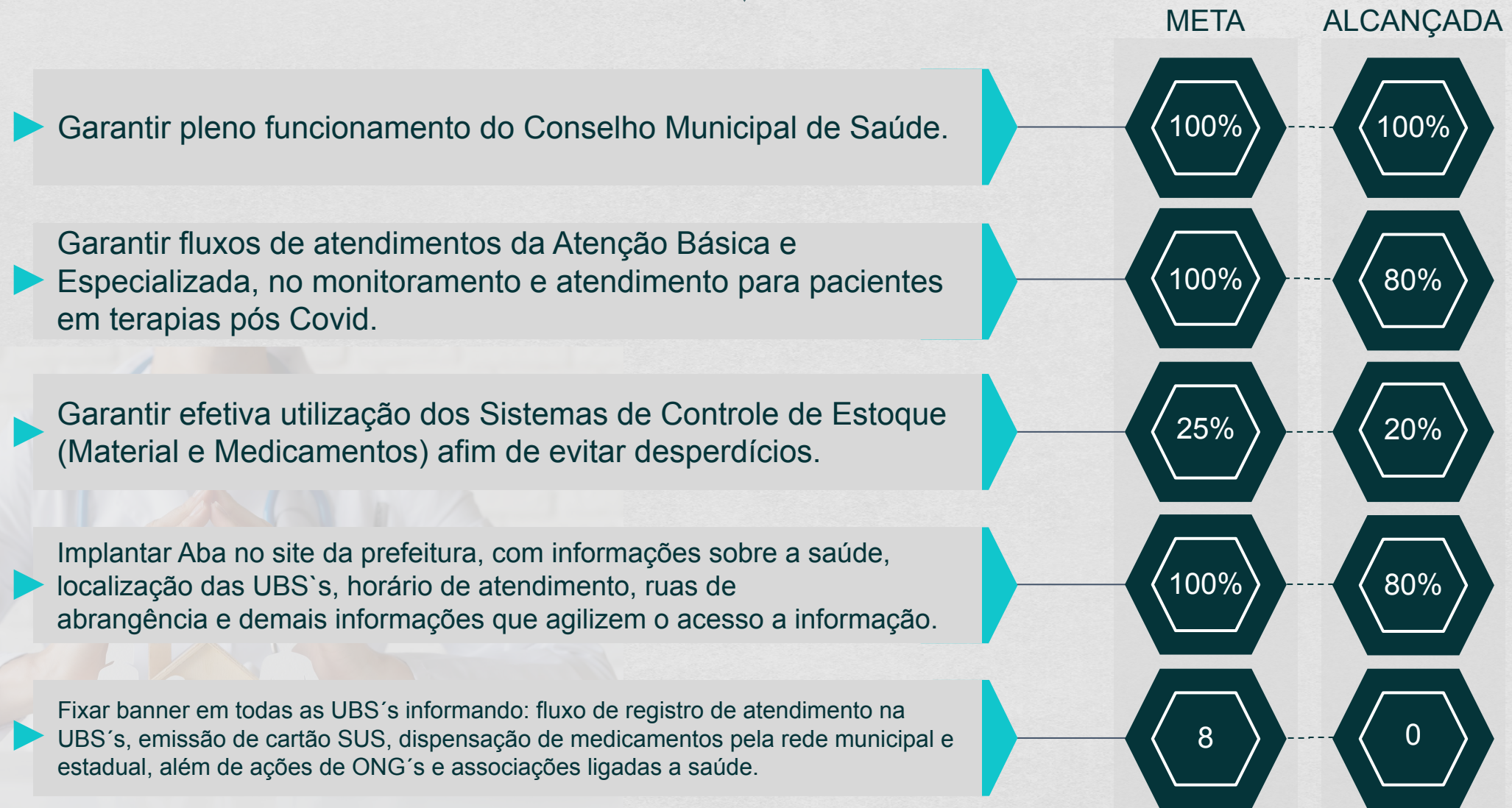
25%

0%





# METAS





# METAS

▶ Implantar 01 Sistema Digital para confirmar, por meios eletrônicos, o comparecimento de pacientes a consultas e exames.

META

25%

ALCANÇADA

0%

▶ Padronizar, enquanto contrato vigente, a qualidade dos serviços prestados por empresas Terceirizadas (Limpeza, Manutenção Predial e Recepção), bem como buscar estratégias para evitar grande rotatividade desses profissionais.

25%

0%

▶ Instalar Bicicletários em todos os Setores da Saúde.

5

0

▶ Promover, por meios de mídias, divulgação da Ouvidoria do município.

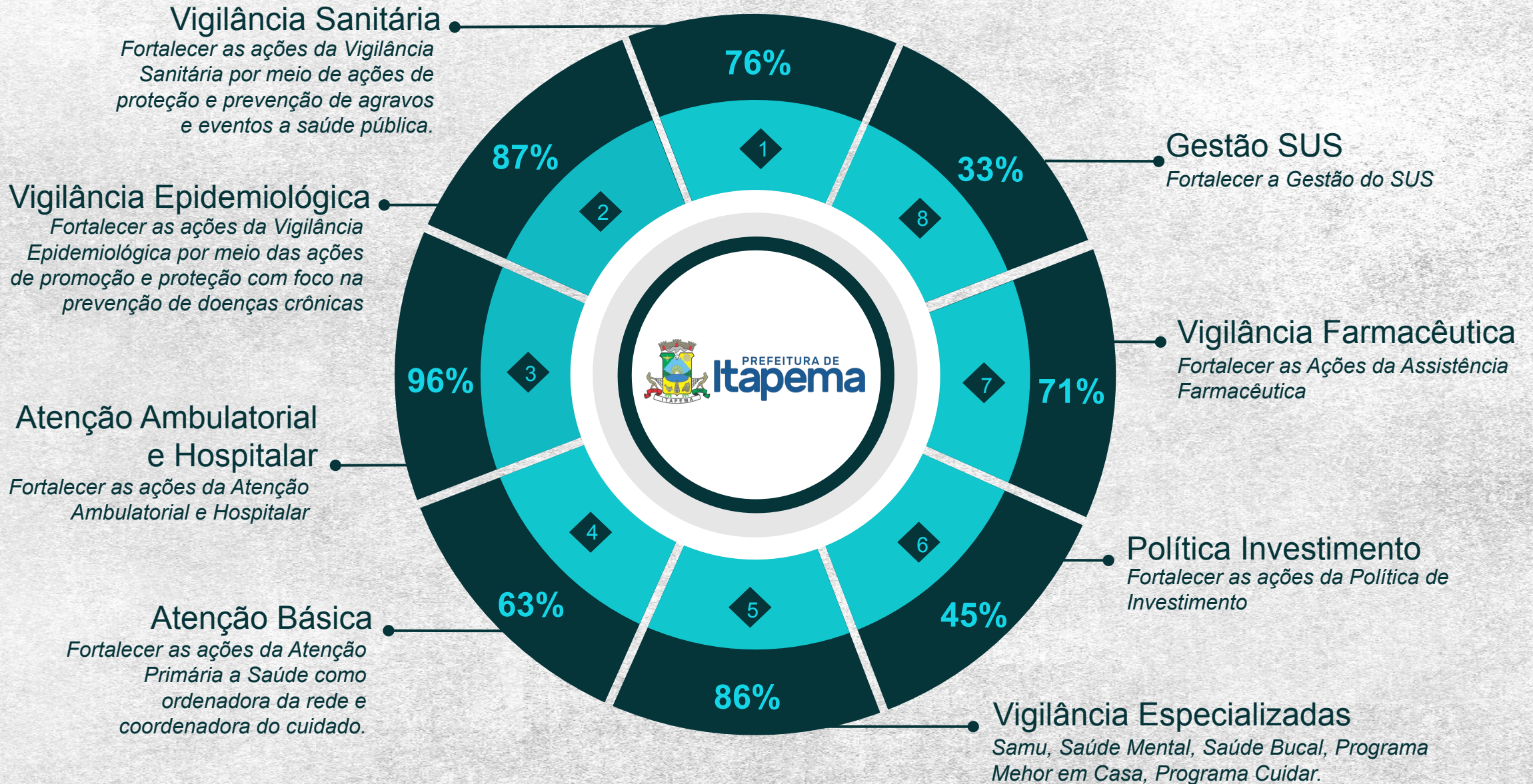
100%

100%





# RESUMO GERAL







PREFEITURA DE  
**Itapema**

**ALEXANDRE FURTADO K. DOS SANTOS**

**GESTOR MUNICIPAL**